

Rzeczoznawstwo Samochodowe „KARINEX”

mgr inż. Wojciech Popiak

Rzeczoznawca Samochodowy

(Nr: RS 000429 na liście Ministerstwa Infrastruktury)

Biegły Skarbowy Izby Skarbowej w Szczecinie

(nr 18 na liście biegłych skarbowych)

ul. Obłoków 13, 71-493 SZCZECIN, NIP: 852-070-06-99

tel. kom.: 601-780-494, fax : 91-426-13-58

e-mail: wojciechpopiak@o2.pl, www.autoekspert.szczecin.pl

LICENCJA
F/031/11



Partner

**STOWARZYSZENIA RZECZOZNAWCÓW
TECHNIKI SAMOCHODOWEJ I RUCHU DROGOWEGO
STOWARZYSZENIE RZECZOZNAWCÓW SAMOCHODOWYCH
EKSPERTMOT**

Rok założenia 1948

Członek Międzynarodowej Federacji Ekspertów Samochodowych – FIEA
Członek Rzeczywisty Polskiego Związku Motorowego – PZM
Członek założyciel Polskiej Izby Motoryzacji – PIM

OPINIA Nr: 145/2016

z dnia: 2016/11/19

Rzeczoznawca : mgr inż. Wojciech Popiak

Zleceniodawca: Regionalna Dyrekcja Ochrony Środowiska

Adres: Ul. Firlika 20, 71-637 Szczecin

Zlec. pismo, znak: Telefoniczne

z dnia: 2016/11/14

Zadanie: Ustalenie wartości rynkowej pojazdu na dzień oględzin

PODSTAWA OPINII

Oględziny pojazdu przeprowadzone w Złocięncu w dniu 2016-11-16.

DANE IDENTYFIKACYJNE POJAZDU

Dane: [T] XI-2016

Marka: LADA

Model pojazdu: Niva 1.7

Wersja: 21214

Nr rejestracyjny: ZS 1442P

Rok prod.: 2004

Rodzaj pojazdu: Samochód terenowy

Nr INFO-EKSPERT	067-00003
Nr identyfikacyjny (VIN)	XTA21214041755317
Data pierwszej rejestracji	2004/06/10
Data ważności badania technicznego	2016/06/02
Wskazanie drogomierza	162105 km
Okres eksploatacji pojazdu (04/06/10-16/11/19)	149 mies.
Kolor powłoki lakierowej, (rodzaj lakieru)	niebieski 2-warstwowy typu uni
Dop. masa cała.	1610 kg
Rodzaj nadwozia	kombi (uniwersalne) 3 drzwiowe 5 osobowe
Konstrukcja	samochośna
Rodzaj silnika	z zapłonem iskrowym (wtrysk)
Pojemność / Moc silnika	1690 ccm / 59kW (80KM)
Liczba cylindrów / Układ cylindrów / Liczba zaworów	4 / rzędowy / 8
Rodzaj skrzyni biegów	manualna
Rodzaj napędu	AWD (4x4)

WYPOSAŻENIE STANDARDOWE (2001.01-2005.12)

Lp.	Nazwa elementu wyposażenia	Lp.	Nazwa elementu wyposażenia
1	Immobilizer	4	Szyba tylna ogrzewana
2	Kontrola działania silnika Check Control	5	Światła z regulacją kąta pochyleń
3	Obrotomierz	6	Zagłówki siedzeń przednich i tylnych

WYPOSAŻENIE DODATKOWE

L.p.	Nazwa elementu wyposażenia	Wartość [PLN]
1	Hak holowniczy	16
2	+Instalacja gazowa (wtrysk gazu wielopunktowy ciągły)	165

OPIS ZAMONTOWANEGO W POJEŹDZIE OGUMIENIA

Koło	Marka, typ	Bieżnik [mm]	Zużycie [%]
Przednie lewe:	*KAMA 175/80 R16 1 511		50
Przednie prawe:	*KAMA 175/80 R16 1 511		50
Tylne lewe:	*KAMA 175/80 R16 1 511		50
Tylne prawe:	*KAMA 175/80 R16 1 511		50

STAN TECHNICZNY POJAZDU

Do oględzin przedstawiono pojazd technicznie w stanie technicznym odpowiednim do przebiegu i roku produkcji. W trakcie oględzin pojazdu stwierdzono następujące uszkodzenia, braki i nieprawności.

1. Skrzynia biegów - możliwa jazda tylko na biegach terenowych - prawdopodobne uszkodzenie skrzyni rozdzielczej.
2. Drzwi tyłu nadwozia - skorodowane.
3. Amortyzatory pokrywy tylnej - blokują otwieranie i zamykanie pokrywy.
4. Zderzak tylny - złuszczenia powłoki.
5. Zderzak przedni - złuszczenia powłoki.
6. Płyta podłogowa - skorodowana.
7. Układ wydechu - skorodowany.

W załączeniu:

Fotografie pojazdu i jego cech identyfikacyjnych - 2 karty zawierające 8 szt. fotografii.

KOREKTY

WARTOŚĆ BAZOWA BRUTTO (150 mies.)	5 600 PLN
KOREKTA ZA WYPOSAŻENIE DODATKOWE	181 PLN
<i>Wyposażenie pojazdu powoduje powiększenie wartości pojazdu, gdy jest wyposażeniem ponadstandardowym oraz jest sprawne, czyli zdolne do spełnienia swojej funkcji. Wielkość korekty wartości bazowej, związanej z wyposażeniem dodatkowym pojazdu została określona na podstawie udziału tego wyposażenia w wartości standardowo wyposażonego nowego pojazdu z uwzględnieniem amortyzacji pojazdu i zwiększonej amortyzacji jego wyposażenia.</i>	
KOREKTA ZA PIERWSZĄ REJESTRACJĘ	41 PLN
<i>Korekta uwzględnia wpływ daty pierwszej rejestracji pojazdu (pierwszego dopuszczenia do ruchu po zakupieniu pojazdu nowego) na jego wartość. Przyjmuje się, że pojazd bazowy został zarejestrowany po raz pierwszy 2004/05/15. Pojazd wyceniany został zarejestrowany 1 miesiąc później, zatem jego okres eksploatacji jest krótszy od okresu eksploatacji pojazdu bazowego i stąd wynika dodatnia korekta wartości.</i>	
KOREKTA ZA PRZEBIEG	44 PLN
<i>Korekta uwzględnia wpływ przebiegu pojazdu na jego wartość. Wartość bazowa (skorygowana o wpływ pierwszej rejestracji) została określona dla przebiegu normatywnego 167 200 km. Zweryfikowany przebieg wycenianego pojazdu jest mniejszy od normatywnego o - 5 095 km. Powoduje to zastosowanie korekty wartości w wysokości 0,76%.</i>	
KOREKTY RÓŻNE	- 3 893 PLN

W tym:

	[%]	Wartość
Aktualność badań technicznych	-5,0	- 293
<i>Podstawą do zastosowania korekty jest wada prawna w postaci zakazu użytkowania pojazdu na dzień 2016/11/19, koszt wykonania wymaganego badania technicznego jak też, szczególnie w przypadku pojazdów wieloletnich i trwale wyłączonych z eksploatacji, ewentualna konieczność przeprowadzenia usprawniającej pojazd naprawy.</i>		
<i>Wartość korekty została oszacowana automatycznie, na podstawie okresu eksploatacji pojazdu: 149 mies.</i>		
zredukowany koszt napraw koniecznych	-61,4	-3 600
<i>Samochód wymaga przeprowadzenia naprawy, mającej na celu usunięcie opisanych usterek.</i>		

Wartość rynkowa brutto wyżej zidentyfikowanego pojazdu, określona na dzień wykonania opinii wynosi:

2000 PLN

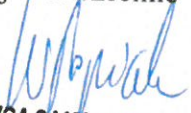
(słownie: dwa tysiące złotych)

w tym VAT (23,0%) 373,98 PLN

Wartość określono na podstawie:

- notowań wartości rynkowych z katalogu "Pojazdy Samochodowe - Wartości Rynkowe XI-2016" zaakceptowanych przez wykonawcę opinii,
 - korekt mających wpływ na wartość pojazdu.
-

Rzecznik samochodowy (RS000429)
Biegły Skarbowy nr 18
Izby Skarbowej w Szczecinie


RZECZOZNAWCA SAMOCHODOWY
upr. RS 000429
BIEGŁY SKARBOWY w zakresie
wyceny pojazdów, maszyn i urządzeń
mgr inż. Wojciech Popiak

DOKUMENTACJA FOTOGRAFICZNA

do opinii nr: 145/2016

z dnia: 2016/11/19

DANE IDENTYFIKACYJNE POJAZDU

Dane: [T] XI-2016

Marka: LADA

Model pojazdu: Niva 1.7

Wersja: 21214

Nr rejestracyjny: ZS 1442P

Rok prod.: 2004

Rodzaj pojazdu: Samochód terenowy



PB180952



PB180953



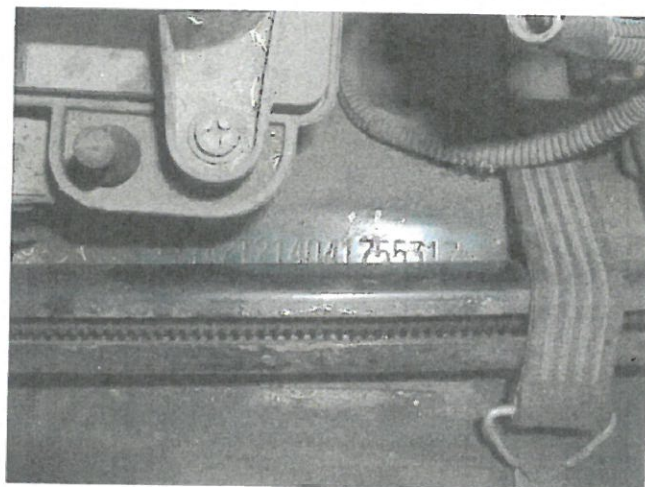
PB180954



PB180955



PB180960



PB180957

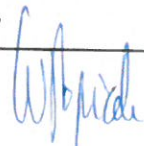
RZECZOZNAWCA SAMOCHODOWY

upr. RS 000429

3.134

14018 mgr inż. Wojciech Popiak

BIEGŁY SKARBOWY w zakresie
wyceny pojazdów, maszyn i urządzeń
mgr inż. Wojciech Popiak

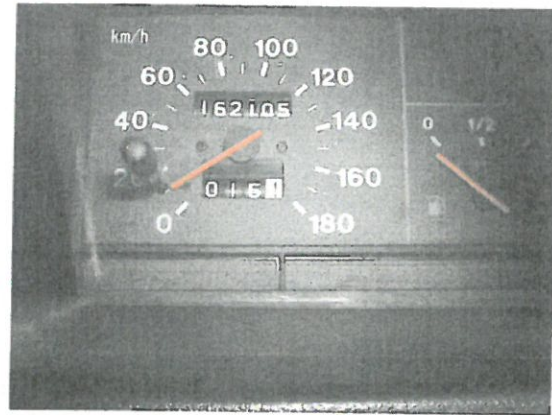


System INFO-EKSPERT
/ SRTSiRD

Strona 1



PB180958



PB180959

RZECZOZNAWCA SAMOCHODOWY
upr. RS 000429

BIEGLY SKARBOWY w zakresie
wyceny pojazdów, maszyn i urządzeń

mgr inż. *Wojciech Popiak*

Rzeczoznawstwo Samochodowe „KARINEX”

mgr inż. Wojciech Popiak

Rzeczoznawca Samochodowy

(Nr: RS 000429 na liście Ministerstwa Infrastruktury)

Biegły Skarbowy Izby Skarbowej w Szczecinie

(nr 18 na liście biegłych skarbowych)

ul. Obłoków 13, 71-493 SZCZECIN, NIP: 852-070-06-99

tel. kom.: 601-780-494, fax : 91-426-13-58

e-mail: wojciechpopiak@o2.pl, www.autoekspert.szczecin.pl

LICENCJA
F/031/11



Partner

**STOWARZYSZENIA RZECZOZNAWCÓW
TECHNIKI SAMOCHODOWEJ I RUCHU DROGOWEGO**

**STOWARZYSZENIE RZECZOZNAWCÓW SAMOCHODOWYCH
EKSPERTMOT**

Rok założenia 1948

Członek Międzynarodowej Federacji Ekspertów Samochodowych – FIEA
Członek Rzeczywisty Polskiego Związku Motorowego – PZM
Członek założyciel Polskiej Izby Motoryzacji – PIM

OPINIA Nr: 142/2016

z dnia: 2016/11/19

Rzeczoznawca : mgr inż. Wojciech Popiak

Zleceniodawca: Regionalna Dyrekcja Ochrony Środowiska

Adres: Ul. Firlika 20, 71-637 Szczecin

Zlec. pismo, znak: Telefoniczne

z dnia: 2016/11/14

Zadanie: Określenie wartości rynkowej pojazdu na dzień oględzin

PODSTAWA OPINII

Oględziny pojazdu przeprowadzone w Szczecinie w dniu 2016-11-16.

DANE IDENTYFIKACYJNE POJAZDU (*)

Dane: [T] XI-2016

Marka: FORD

Model pojazdu: Maverick 2.7 Diesel MR'97

Wersja: Turbo GL

Nr rejestracyjny: ZS 1478P

Rok prod.: 1995

Rodzaj pojazdu: Samochód terenowy

Nr identyfikacyjny (VIN)	VSKNXXWGUNSJ35375
Data pierwszej rejestracji	1996/09/09
Data ważności badania technicznego	2017/01/18
Wskazanie drogomierza	182597 km
Okres eksploatacji pojazdu (96/09/09-16/11/19)	242 mies.
Kolor powłoki lakierowej, (rodzaj lakieru)	zielony 2-warstwowy z efektem metalicznym
Dop. masa całkow.	2580 kg
Rodzaj nadwozia	kombi (uniwersalne) 5 drzwiowe 7 osobowe
Konstrukcja	rama
Rodzaj silnika	z zapłonem samoczynnym
Pojemność / Moc silnika	2664 ccm / 92kW (125KM)
Doładowanie	Turbosp. z chłodn. powietrza
Liczba cylindrów / Układ cylindrów	4 / rzędowy
Rodzaj skrzyni biegów	manualna
Rodzaj napędu	4WD (4x4)

WYPOSAŻENIE STANDARDOWE

L.p.	Nazwa elementu wyposażenia	L.p.	Nazwa elementu wyposażenia
1	Blokada mechanizmu różnicowego	7	Szyby przyciemniane
2	Immobilizer	8	Wspomaganie układu kierowniczego
3	Lusterka zewnętrzne regul. z wnętrza pojazdu	9	Wycieraczka szyby tylnej ze spryskiwaczem
4	Obrotomierz	10	Zaglówki na wszystkich miejscach

5	Poduszka powietrzna kierowcy	11	Zamek centralny
6	Siedzenia tylne dzielone		

WYPOSAŻENIE DODATKOWE

L.p.	Nazwa elementu wyposażenia	Wartość [PLN]
1	+Autoalarm	36

OPIS ZAMONTOWANEGO W POJEŹDZIE OGUMIENIA

Koło	Marka, typ	Bieżnik [mm]	Zużycie [%]
Przednie lewe:	BF GOODRICH 215/75 R15 100Q MUD-TERRAIN T/A KM RWL TL		50
Przednie prawe:	BF GOODRICH 215/75 R15 100Q MUD-TERRAIN T/A KM RWL TL		50
Tylne lewe:	BF GOODRICH 215/75 R15 100Q MUD-TERRAIN T/A KM RWL TL		50
Tylne prawe:	BF GOODRICH 215/75 R15 100Q MUD-TERRAIN T/A KM RWL TL		50

STAN TECHNICZNY POJAZDU

Do oględzin przedstawiono pojazd sprawny w stanie technicznym odpowiednim do przebiegu i roku produkcji. W trakcie oględzin pojazdu stwierdzono następujące uszkodzenia, braki i nieprawności.

1. Napęd przedniej osi - uszkodzony - słychać wyraźne stuki po załączeniu napędu podczas skrętu kół.
2. Nadkole tylne lewe - zdeformowane.
3. Próg lewy - wgnieciony.
4. Zderzak przedni - popękany.
5. Próg prawy - skorodowany i wgnieciony.
6. Zawieszenie przednie lewa strona - samochód zawieszony niżej.
7. Drzwi przednie lewe - porysowane - odpryski powłoki.
8. Zderzak tylny - klejony.
9. Tapicerki siedziisk foteli przednich - porwane.
10. Kanapa trzeciego rzędu siedzeń - zdemontowana i przechowywana luzem w garażu.
11. Układ wydechu - skorodowany i pęknięty.

W załączeniu:

Fotografie pojazdu i jego cech identyfikacyjnych - 2 karty zawierające 12 szt. fotografii.

KOREKTY

WARTOŚĆ BAZOWA BRUTTO (258 mies.) *	5 000 PLN
KOREKTA ZA WYPOSAŻENIE DODATKOWE	36 PLN
<i>Wyposażenie pojazdu powoduje powiększenie wartości pojazdu, gdy jest wyposażeniem ponadstandardowym oraz jest sprawne, czyli zdolne do spełnienia swojej funkcji. Wielkość korekty wartości bazowej, związanej z wyposażeniem dodatkowym pojazdu została określona na podstawie udziału tego wyposażenia w wartości standardowo wyposażonego nowego pojazdu z uwzględnieniem amortyzacji pojazdu i zwiększonej amortyzacji jego wyposażenia.</i>	
KOREKTA ZA PRZEBIEG	753 PLN
<i>Korekta uwzględnia wpływ przebiegu pojazdu na jego wartość. Wartość bazowa została określona dla przebiegu normalnego 356 200 km. Zweryfikowany przebieg wycenianego pojazdu jest mniejszy od normalnego o - 173 603 km. Powoduje to zastosowanie korekty wartości w wysokości 14,96%.</i>	
KOREKTY RÓŻNE	- 3 900 PLN

W tym:

zredukowany koszt napraw koniecznych	[%]	Wartość
<i>Samochód wymaga przeprowadzenia naprawy mającej na celu usunięcie opisanych usterek.</i>	-67,4	-3 900

Wartość rynkowa brutto wyżej zidentyfikowanego pojazdu, określona na dzień wykonania opinii wynosi:

1900 PLN

(słownie: jeden tysiąc dziewięćset złotych)

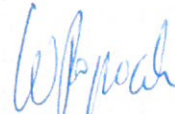
w tym VAT (23,0%) 355,28 PLN

Wartość określono na podstawie:

- notowań wartości rynkowych ustalonych przez wykonawcę opinii,
 - korekt mających wpływ na wartość pojazdu.
-

Rzecznik samochodowy (RS000429)

Biegły Skarbowy nr 18
Izby Skarbowej w Szczecinie



RZECZOWNICZKA SAMOCHODOWY
upr. RS 000429

BIEGŁY SKARBOWY w zakresie
wyceny pojazdów, maszyn i urządzeń
mgr inż. Wojciech Popiak

DOKUMENTACJA FOTOGRAFICZNA

do opinii nr: 142/2016

z dnia: 2016/11/19

DANE IDENTYFIKACYJNE POJAZDU (*)

Dane: [T] XI-2016

Marka: FORD

Model pojazdu: Maverick 2.7 Diesel MR'97

Wersja: Turbo GL

Nr rejestracyjny: ZS 1478P

Rok prod.: 1995

Rodzaj pojazdu: Samochód terenowy



PB160894



PB160895



PB160896



PB160897



PB160898



PB160899

RZECZOZNAWCA SAMOCHODOWY

upr. RS 000420

3.134

14018 mgr inż. Wojciech Popiak BIEGŁY SKARBOWY w zakresie wyceny pojazdów, maszyn i urządzeń mgr inż. Wojciech Popiak

System INFO-EKSPERT / SRTSiRD

Strona 1



PB160900



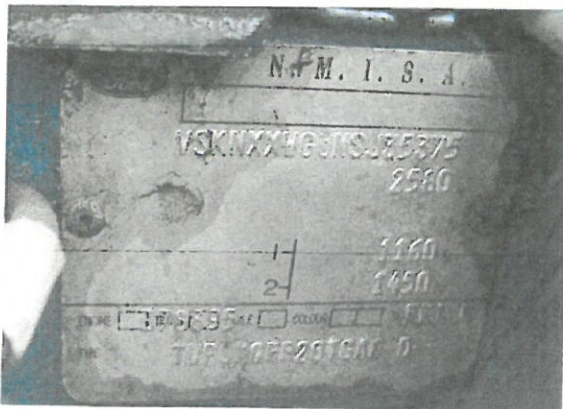
PB160901



PB160902



PB160903



PB160905



PB160908

RZECZOZNAWCA SAMOCHODOWY

upr. RS 000429

BIEGŁY SKARBOWY w zakresie
wyceny pojazdów, maszyn i urządzeń

mgr inż. Wojciech Popiak

